

# Windenergie Linaberg in Groß-Schweinbarth: Erneuerbare Energie und CO<sub>2</sub>-Reduktion im Erdölfeld



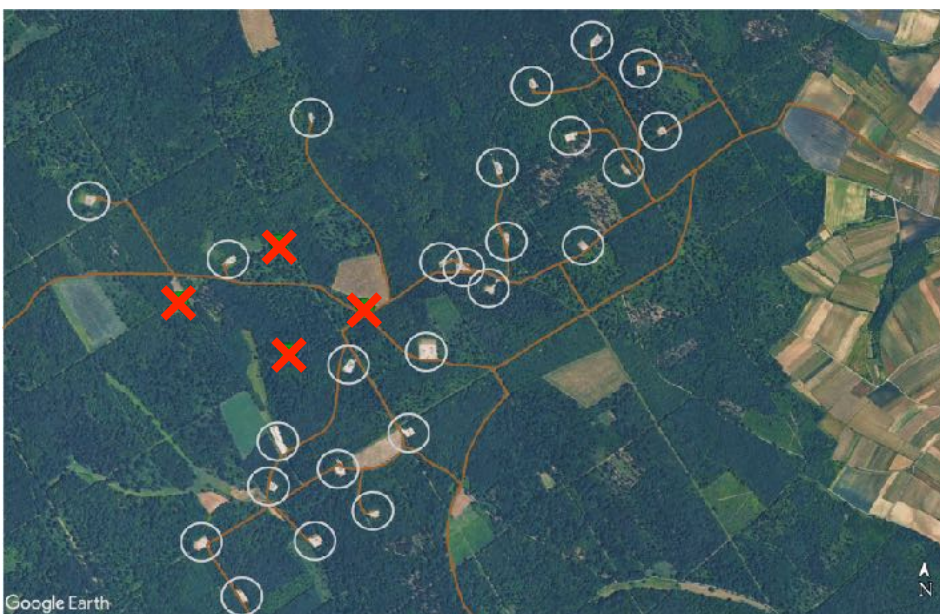
## Bisherige Nutzung des Waldes

Das Gebiet des Hochleithenwalds in Groß-Schweinbarth wird neben der Forst- und Jagdwirtschaft auch schon seit Jahrzehnten intensiv für die industrielle Erdölförderung genutzt.

Im Umfeld der geplanten Anlagen befinden und befanden sich seit Jahrzehnten auch eine Vielzahl von Erdölsondenplätze der OMV. Alleine dafür wird dzt. eine Fläche von ca. 150.000 m<sup>2</sup> beansprucht. Dazu kommen dann noch die Flächen für bereits asphaltierte Wege und Erdöl-Leitungen zu den Bohrstellen, wobei diese Wege später im Zuge des Projekts als bestehende Infrastruktur genutzt werden.

Im Luftbild unterhalb sehen Sie die Standorte der vier geplanten Windräder mitten im Ölfördergebiet als rote Kreuze markiert.

Lageplan der Öl-Bohrstellen und der geplanten Windräder



Die Öl-Bohrstellen mit Sonden sind als graue Kreise gekennzeichnet und das größtenteils asphaltierte Wegenetz sehen Sie braun dargestellt.



Öl-Bohrstelle im Hochleithenwald

Mit erneuerbarer Energie aus Windkraft erzeugen wir hier künftig Strom aus einer natürlichen Energiequelle und vermeiden CO<sub>2</sub>-Emissionen.



Öl-Bohrstelle im Hochleithenwald

## Auch OMV bis 2050 CO<sub>2</sub>-Neutral

Bereits im März 2022 hat die OMV ihre Strategie 2030\* vorgestellt und eines der Ziele ist, bis 2050 ein klimaneutrales Unternehmen zu werden.

Die sich daraus ergebenden Maßnahmen sind auch ein eigener Schwerpunktbereich der OMV:

Zitat\*\*:

„Wir ergreifen konkrete Maßnahmen, um Auswirkungen auf die Umwelt zu reduzieren, unter anderem indem wir den Anteil CO<sub>2</sub>-freier Produkte in unserem Portfolio erhöhen und den Verkauf fossiler Brennstoffe reduzieren. Unser Ziel ist es, bis spätestens 2050 oder früher ein Unternehmen mit Netto-Null-Emissionen zu werden.“

Quellenangaben:

\*OMV Strategie 2030:

<https://www.omv.com/de/medien/pressemitteilungen/2022/220316-omv-strategie-2030>

\*\*OMV Netto-Null-Transformation:

<https://www.omv.com/de/nachhaltigkeit/schwerpunktbereiche/netto-null-transformation>