

Informationsveranstaltung

Windenergieanlagen Linaberg

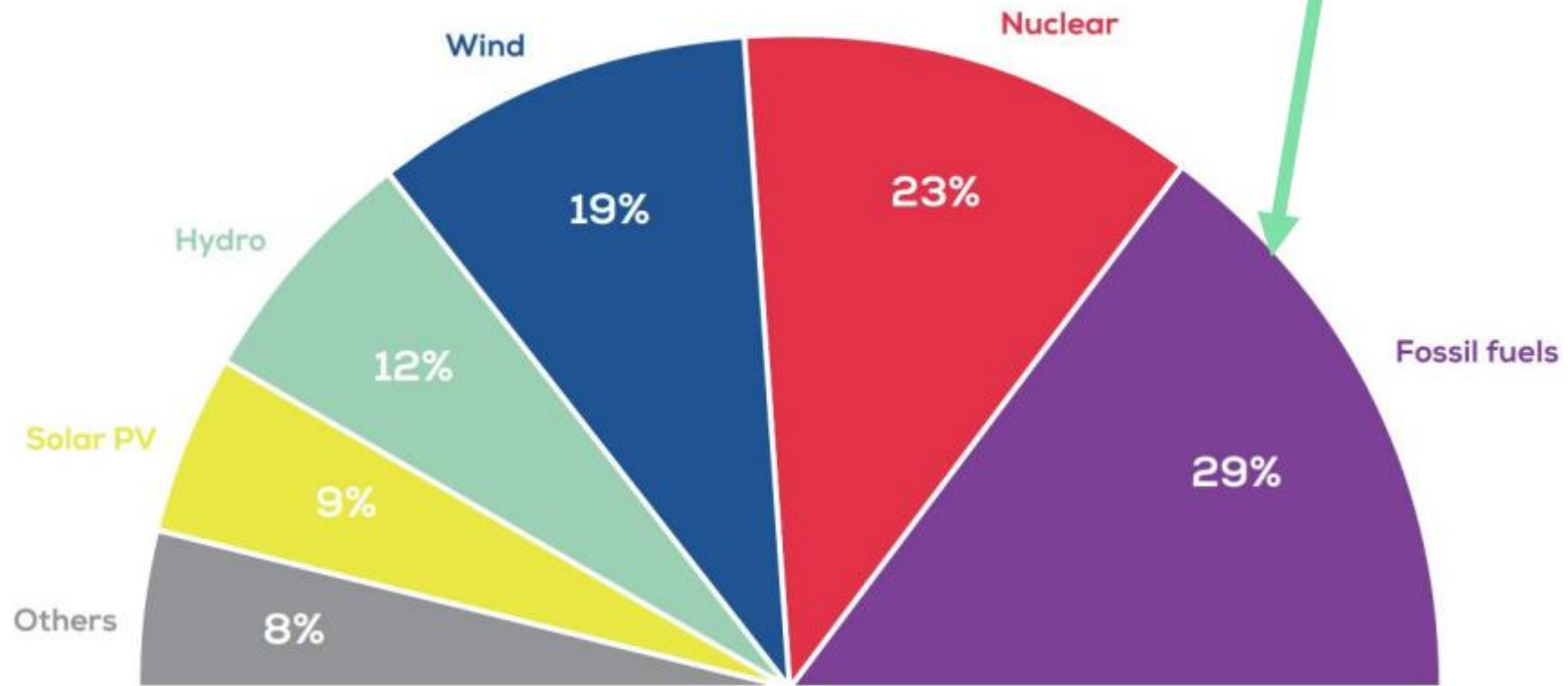
14. März 2026 – 10:00 bis 14:00

Meierhof / Groß-Schweinbarth



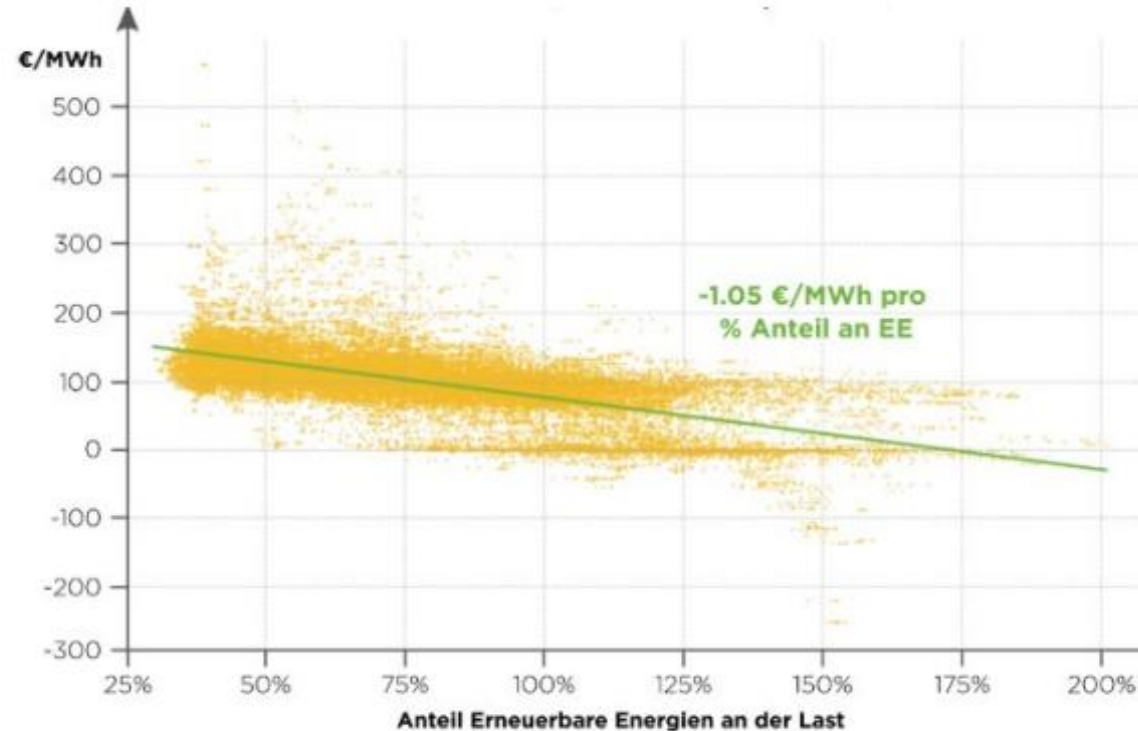
Woher kommt unser Strom?

Die EU gab 2024 fast €400 Mrd. für fossile Importe aus.



Erneuerbare als Strompreisbremse

- Je höher der Anteil der Erneuerbaren, desto niedriger der Strompreis für den nächsten Tag, das zeigt der Day-Ahead Strompreis



- Aus der Praxis: Der Preis für elektrische Energie sinkt um ca. 1 €/MWh, wenn der Anteil Erneuerbarer-Stromproduktion um 1 % steigt.

Strom Import/Export in Österreich

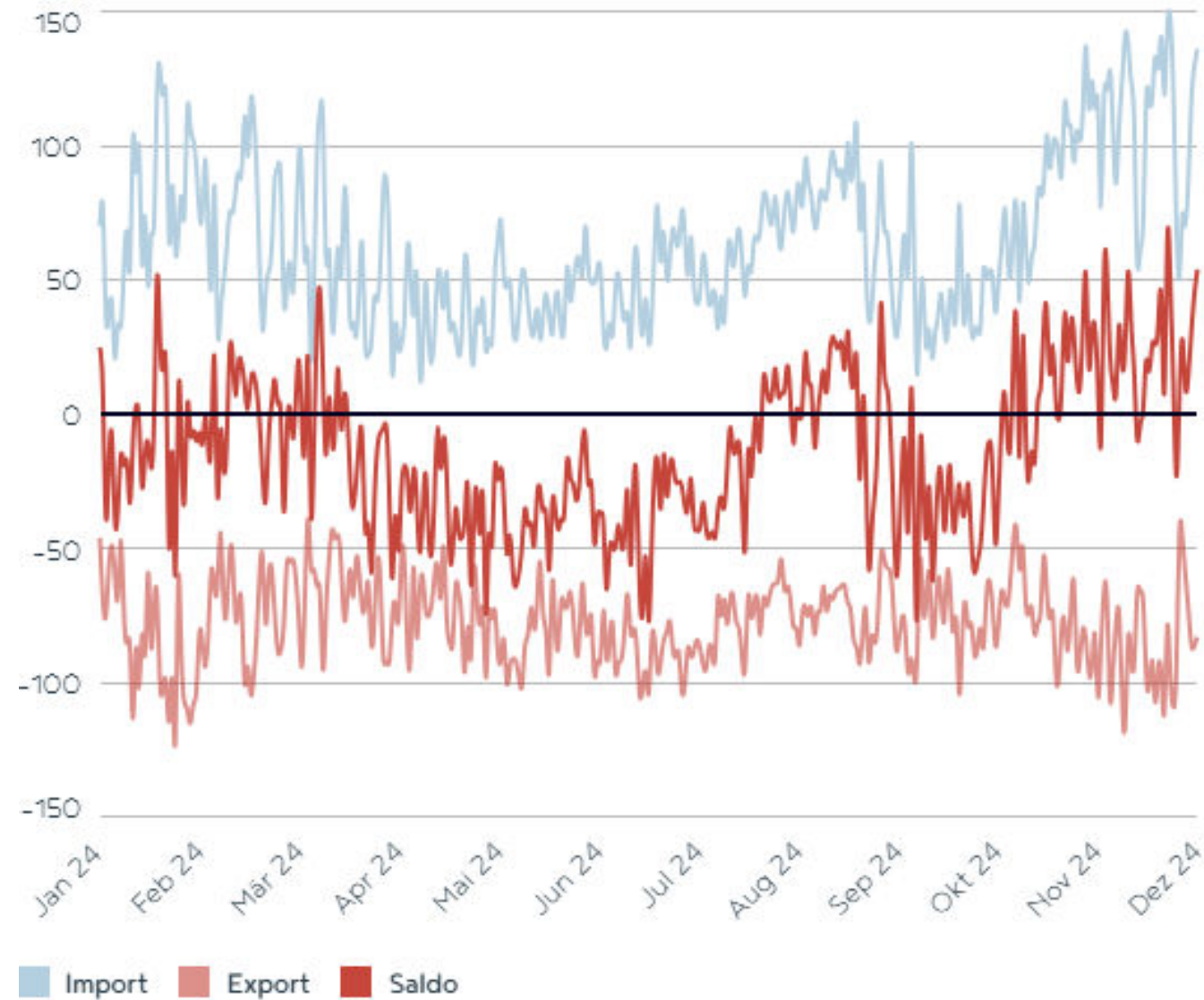


In den letzten 12 Monaten, in GWh

Tagesenergie auf Basis der Import/Export-Fahrpläne der Regelzone APG

APG-Strombilanz
Österreich 2024

Quelle: APG



Quelle: APG

Grafik weiterverwenden </>

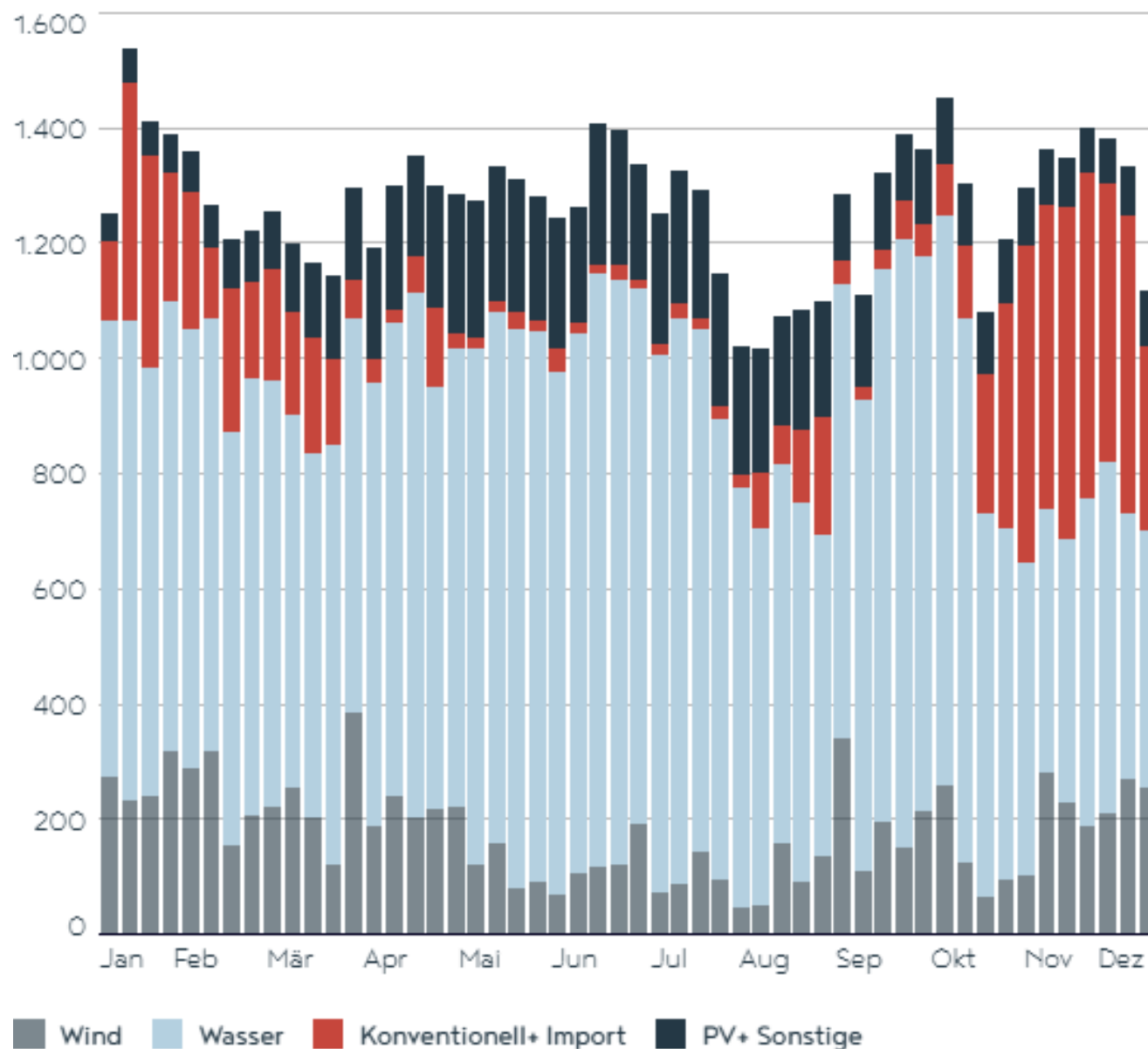
Stromerzeugung aus erneuerbaren Energien



pro Woche in GWh, in den letzten 12 Monaten

APG-Strombilanz
Österreich 2024

Quelle: APG



Starke Zahlen der Windkraft

Ende 2025



Gesamtbestand Ende 2025:
1.447 Windkraftwerke
Gesamtleistung: **4.221 MW**



Jährliche Windstromerzeugung: **9,7 Mrd. kWh**
Strom für rund **2,7 Mio. Haushalte**
Rund 16 % des österreichischen Stromverbrauchs



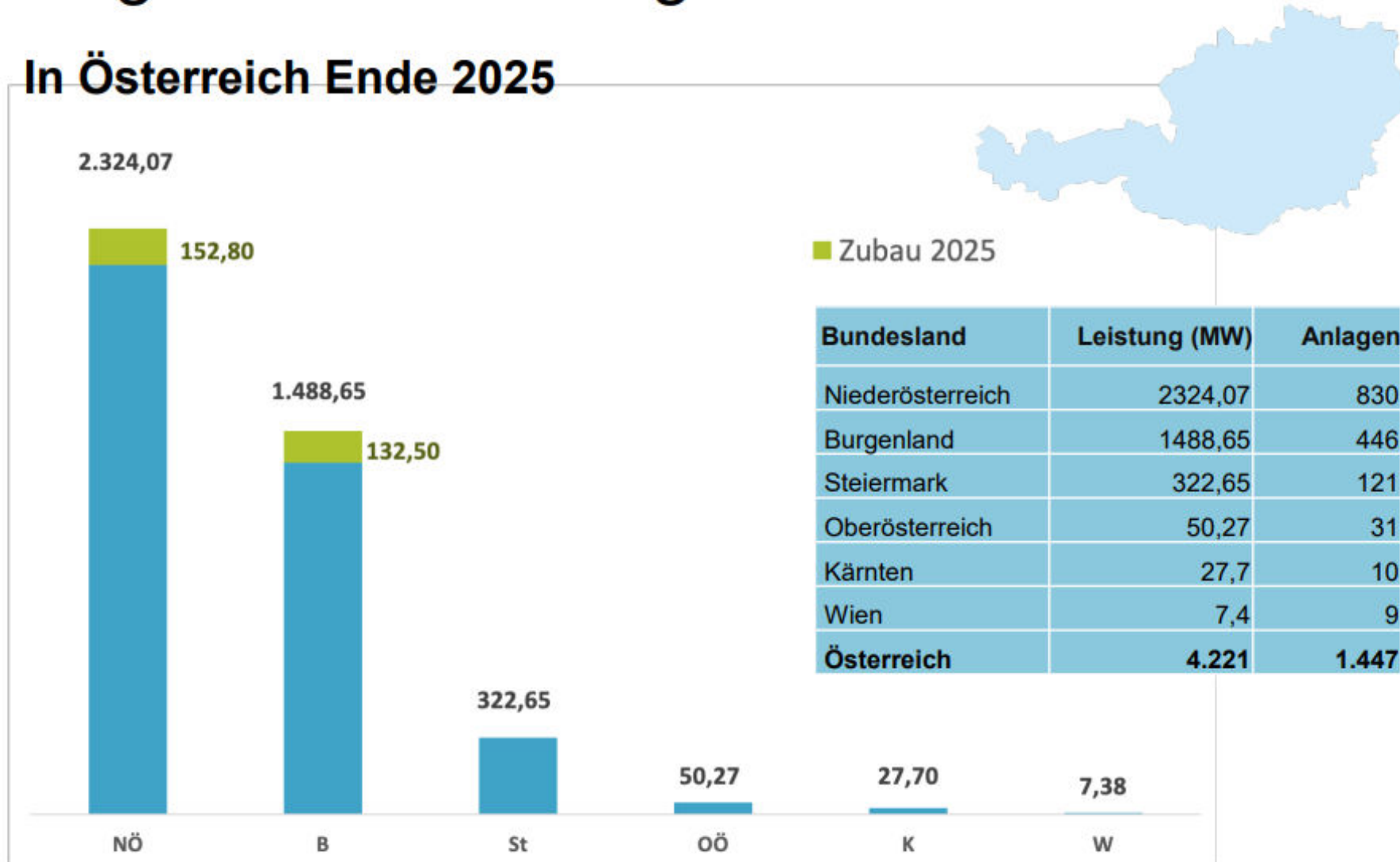
Dieser Windstrom vermeidet jährlich **4,8 Mio. Tonnen CO₂** –
das ist ungefähr so viel CO₂, wie rund **2 Mio. Autos** ausstoßen.



Rund **9.000 heimische Arbeitsplätze**
(Zulieferer, Dienstleister und Betreiber)

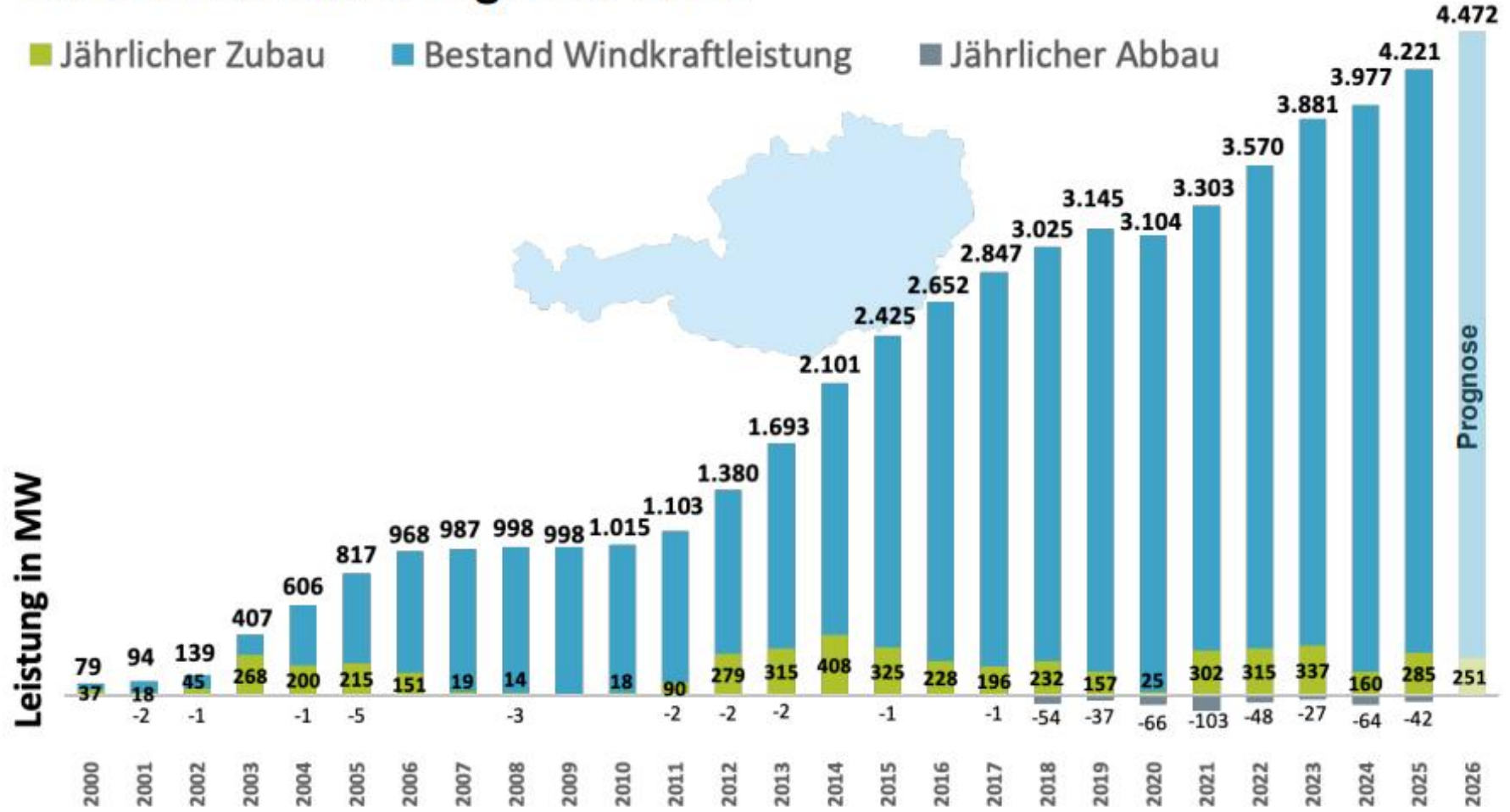
Regionale Verteilung der Windkraft

In Österreich Ende 2025

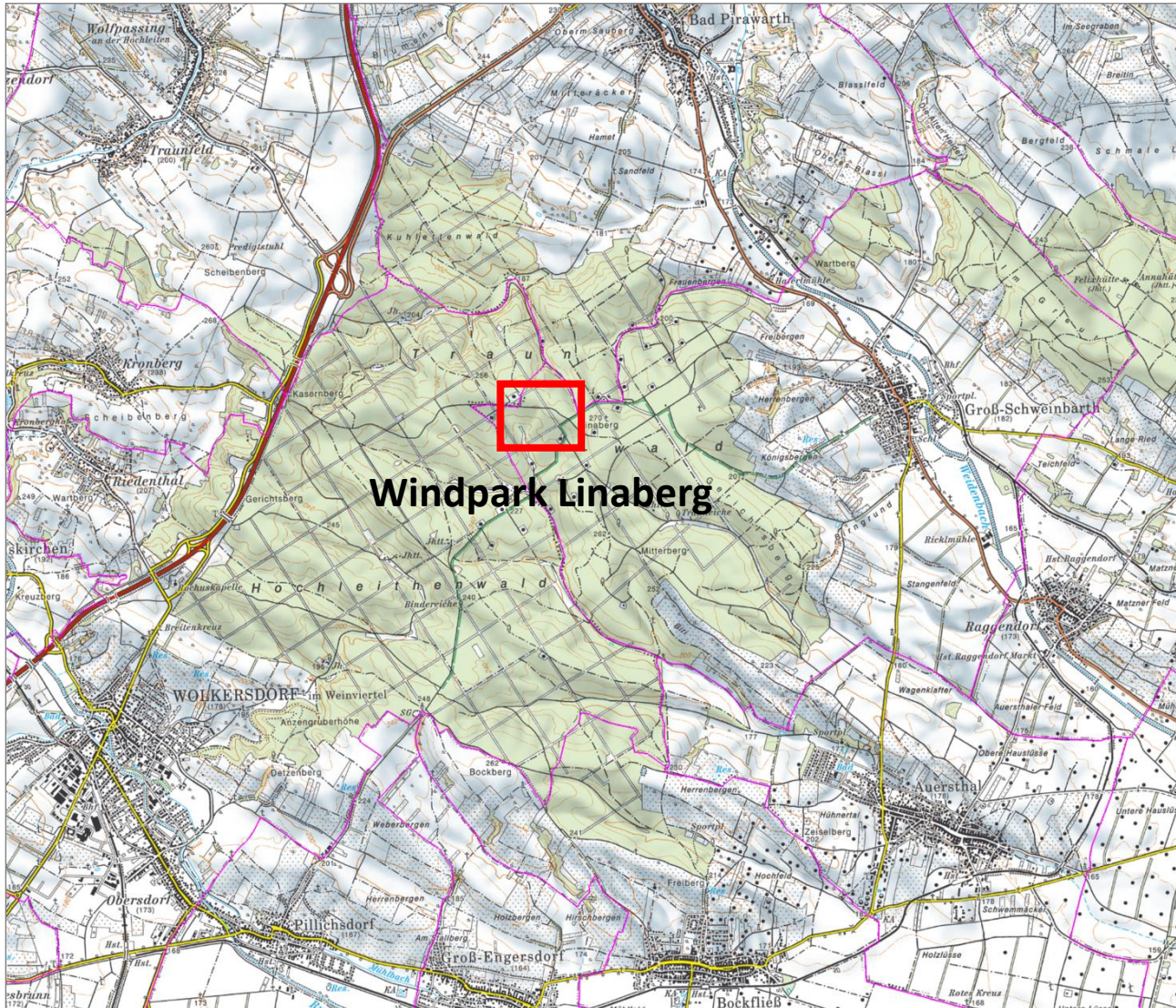


Windkraftleistung in Österreich

Ende 2025 und Prognose 2026



Quelle: IG Windkraft, Jänner 2026. Die Summendifferenz ergibt sich aufgrund abgebauter Anlagen.



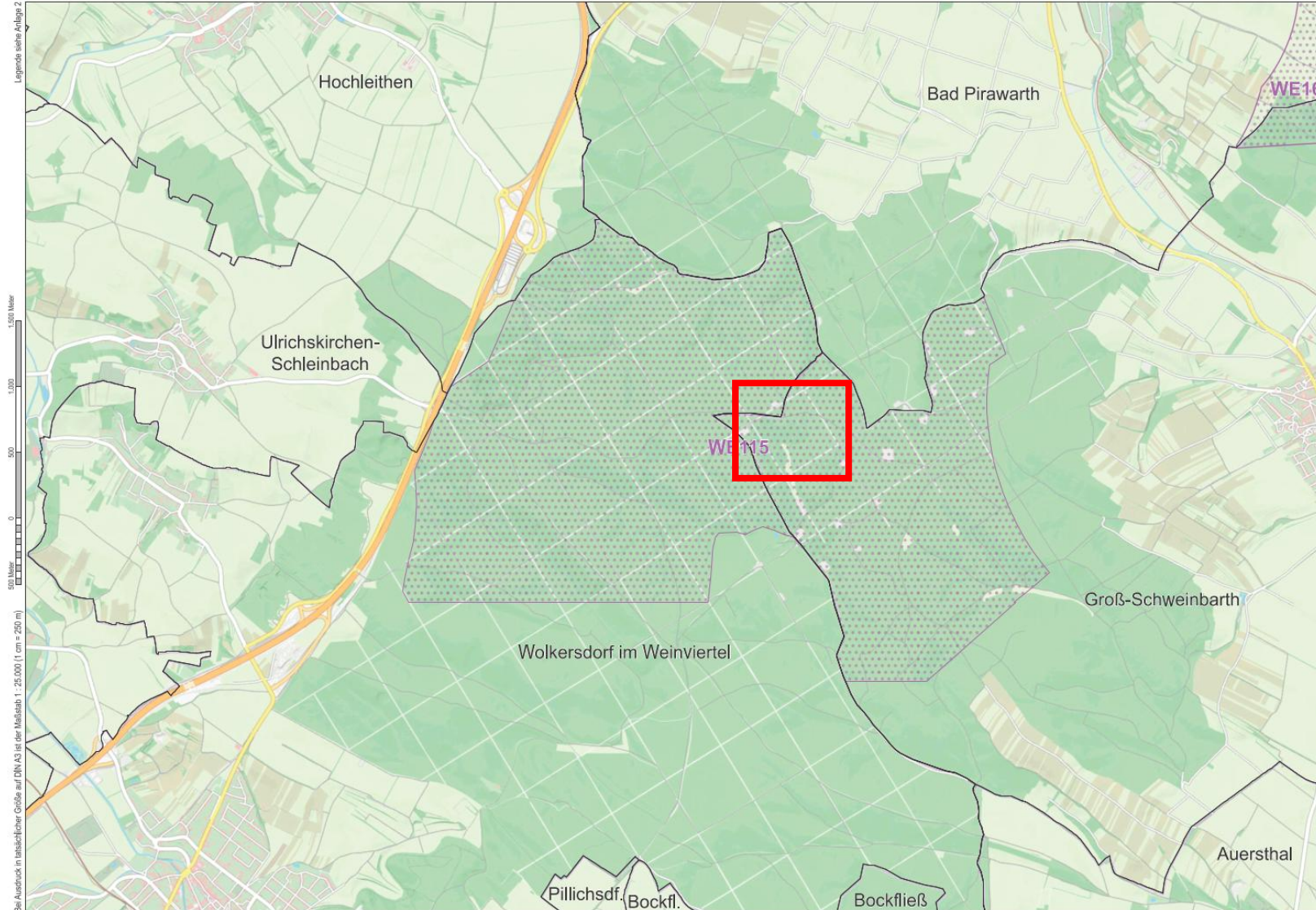
Vorhaben

Projektwerber:

Windpark Linaberg GmbH

Projektumfang:

Errichtung und Betrieb von vier Windkraftanlagen des Typs VESTAS V172 mit einem Rotordurchmesser von 172 m, 7,2 MW installierter Generatorkennleistung und Nabhöhen von 175m bzw. 199m.

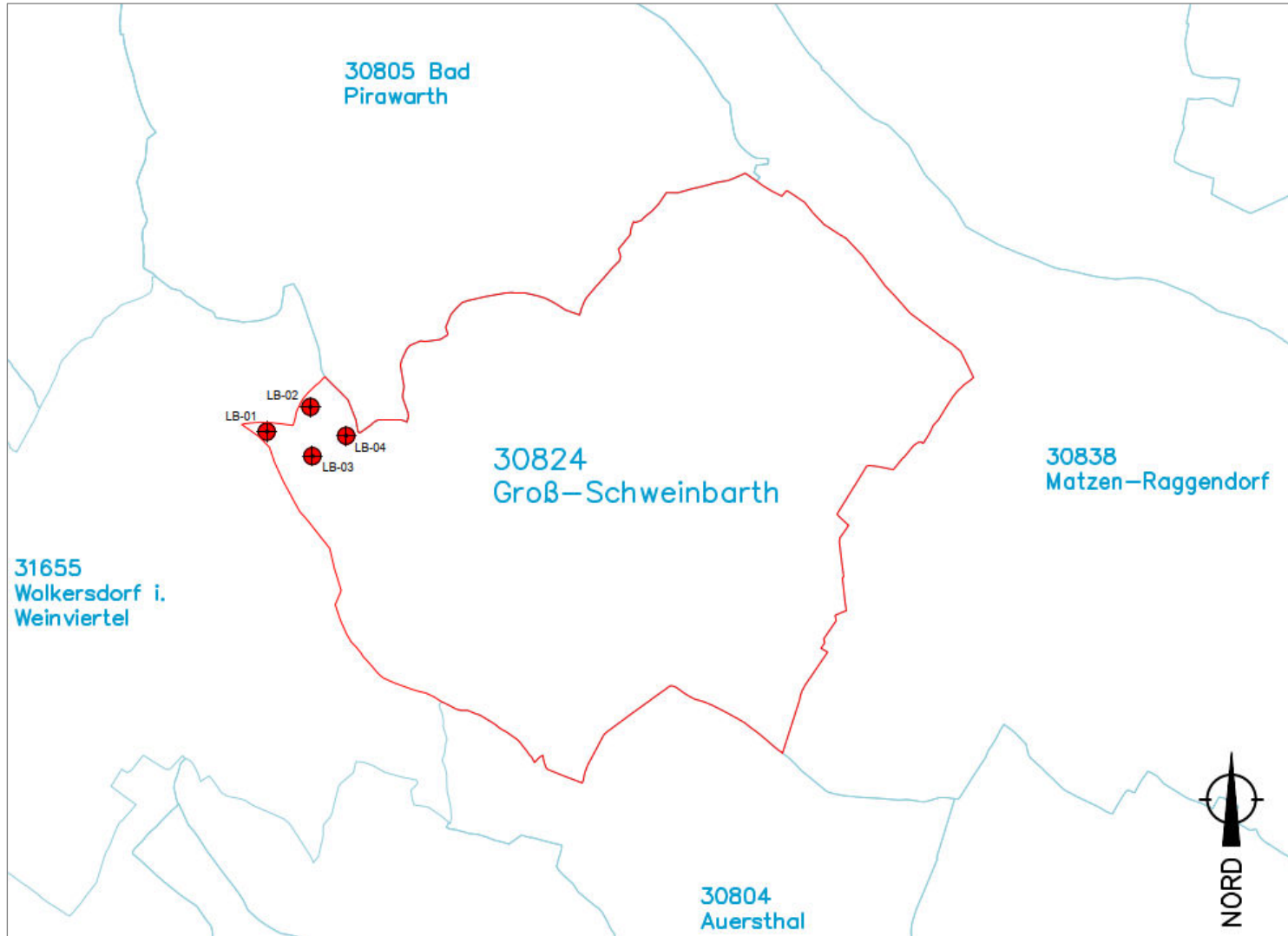


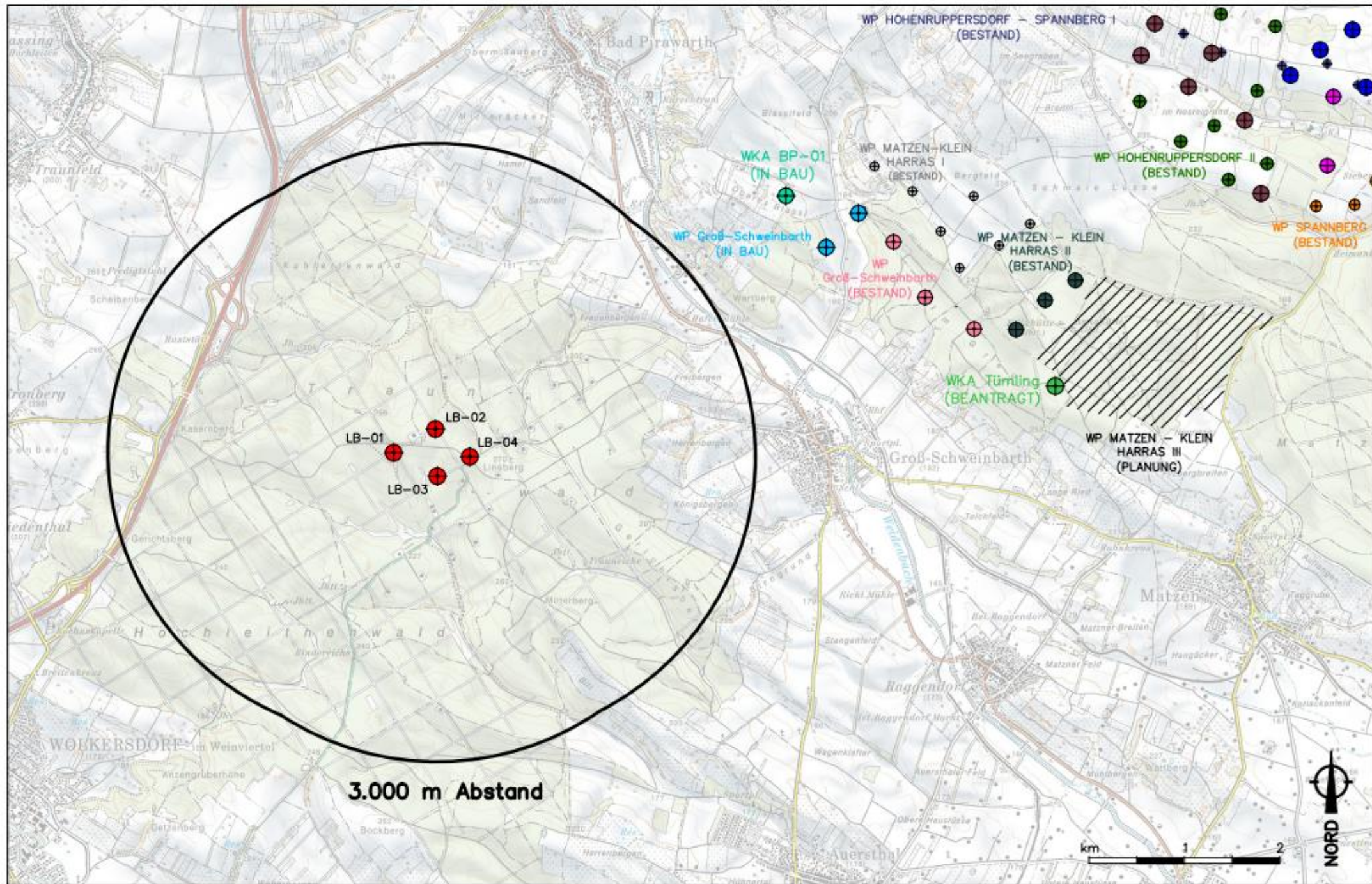
Lage des Vorhabens

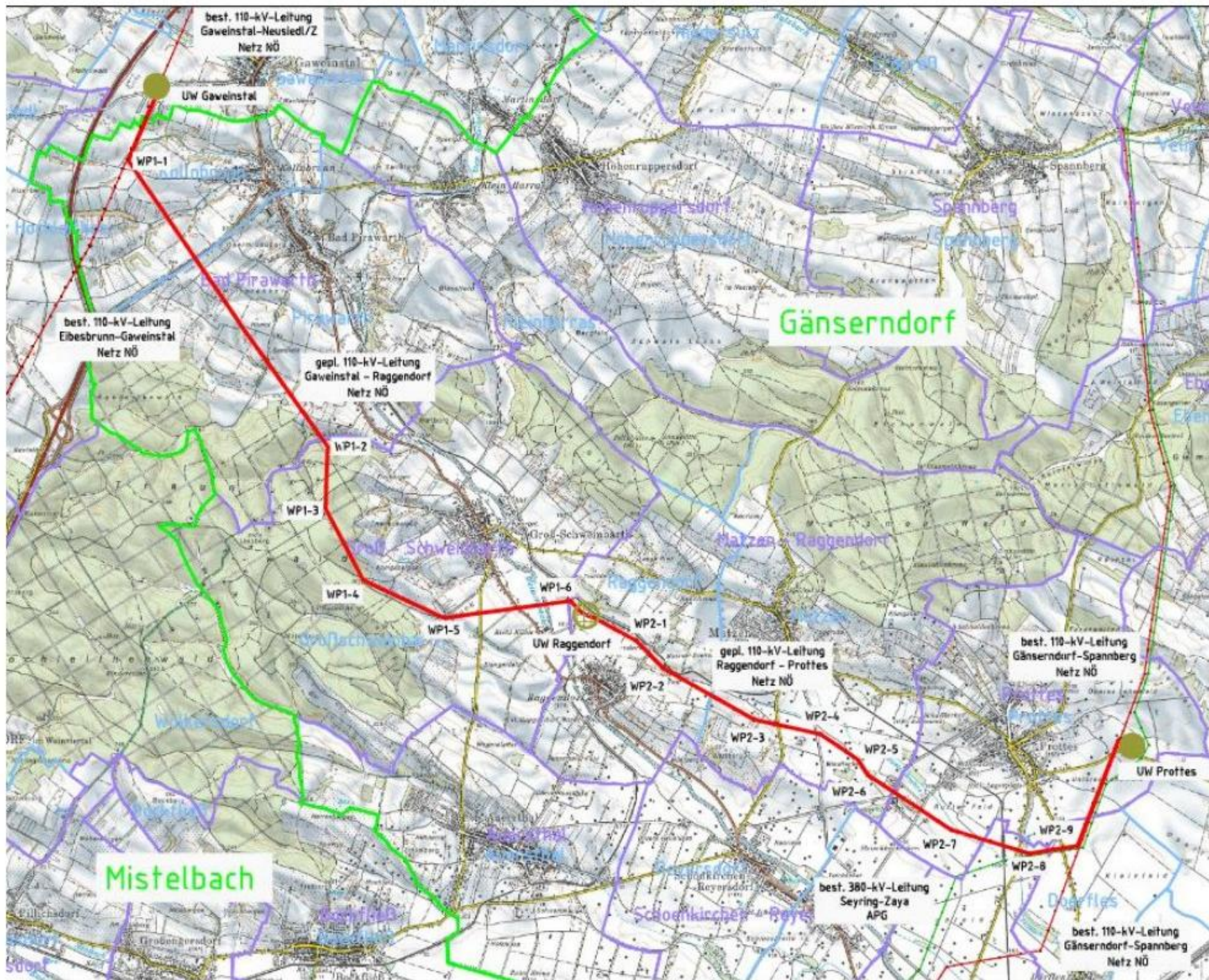
Lage in der Zone WE 115, in der nach dem NÖ SekRop Wind (LGBl. Nr. 47/2024) die Widmungsart "Grünland-Windkraftanlagen" festgelegt werden kann.

Lage des Vorhabens

Standortgemeinde: 30824 Groß-Schweinbarth
Katastralgemeinde: 06021 Groß-Schweinbarth
Verwaltungsbezirk: Gänserndorf







Norden:



Legende:

- 110-kV-Ltg. Netz NÖ geplant
- 380-kV-Ltg. APG bestehend
- 110-kV-Ltg. Netz NÖ bestehend
- 110-kV-Ltg. Netz NÖ abtrag
- Umspannwerke Netz NÖ bestehend
- ◉ Umspannwerke Netz NÖ geplant
- Verwaltungsgrenze
- Politische Gemeindegrenze
- Katastralgemeindegrenze



Friedhof

Foto-Standort

Standort Kirchengraben, Nähe Friedhof
Abstand 3,2 km zur nächsten WEA LIN04
ohne geplante 110 kV-Hochspannungsleitung



Standort Kirchengraben, Nähe Friedhof
Abstand 2,3 km zu nächster WEA GSB02
Foto Google-Earth



Aussagen des Amts-Sachverständigen für Umwelthygiene/Medizin bei der E-Rechtsverhandlung am 28.01.2026:

Zum Thema Schall:

Seite 41 der E-Rechts-Verhandlungsschrift: „Aufgrund der geringen Immissionen an den betrachteten Immissionspunkten ist davon auszugehen, dass keine erheblichen Lärmimmissionen einwirken werden. Eine Gefahr für die Gesundheit durch Lärm der geplanten Windkraftanlagen ist nicht zu erwarten.“

Zum Thema Infra-Schall:

Seite 42 der E-Rechts-Verhandlungsschrift: „... gehe ich jedenfalls davon aus, dass keine erhebliche Belästigung und keine Gesundheitsgefährdung durch Infraschall zu erwarten ist.“

Aussagen des Amts-Sachverständigen für Umwelthygiene/Medizin bei der E-Rechtsverhandlung am 28.01.2026:

Zum Thema Abrieb von Rotorblättern:

Seite 63 der E-Rechts-Verhandlungsschrift: „Aus fachlicher Sicht ist hierzu festzuhalten, dass es keinen relevanten Abrieb von Rotorblättern gibt und damit auch keinen relevanten Abrieb, was gesundheitsgefährdende Stoffe betrifft.“

Zum Thema Wald und Rodungen:

Der gesamte Hochleithenwald hat eine Fläche von ca. 3.200 ha

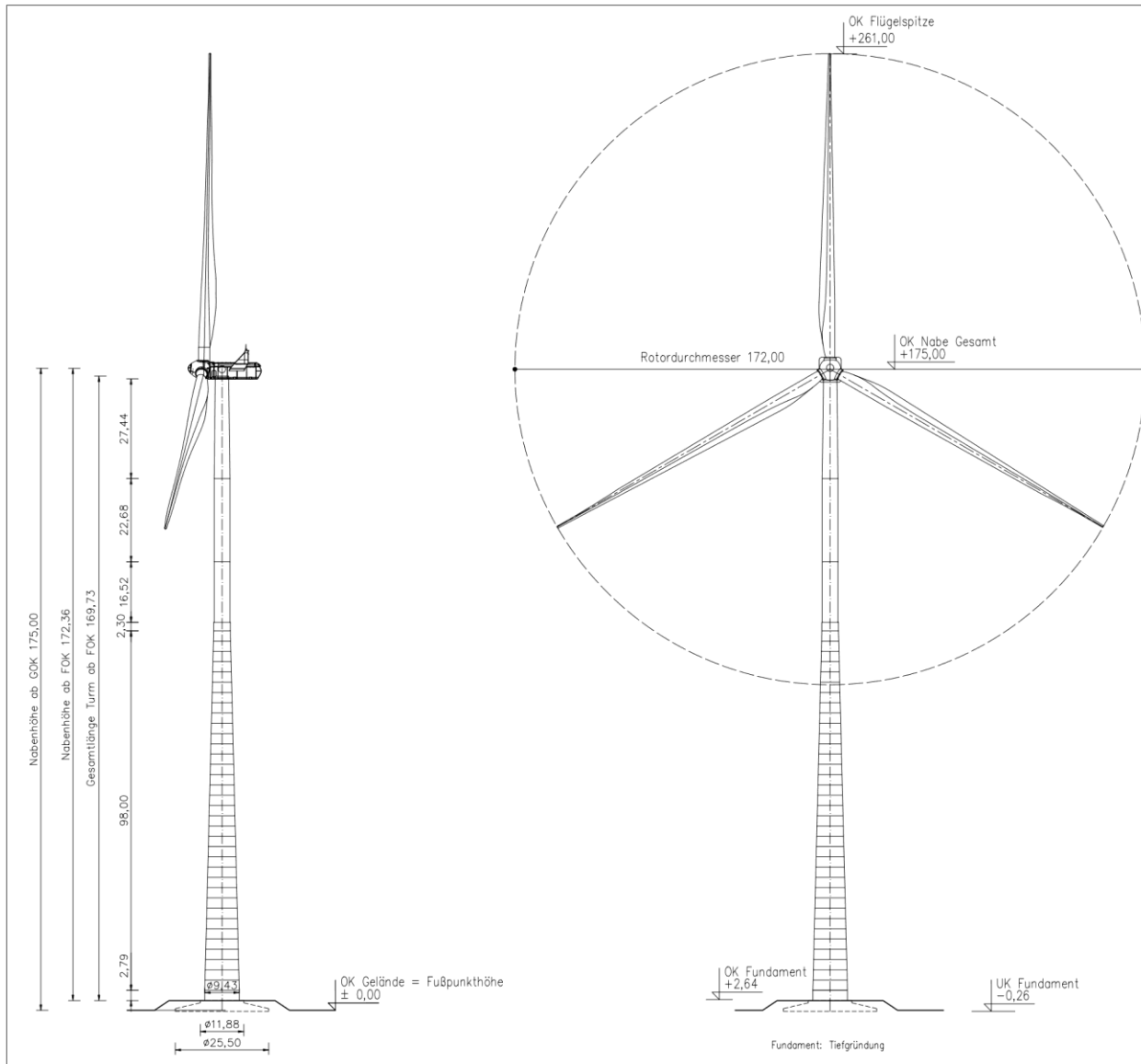
Die dauerhafte Rodungsfläche für die 4 Windräder beträgt 1,4 ha

Das entspricht 0,05% der Waldfläche des Hochleithenwaldes

Ergänzung:

Für Rodungen werden diverse Ausgleichsmaßnahmen vorgeschrieben, wie Ersatzaufforstungen, forstwirtschaftliche Außernutzungstellungen und sonstige Waldverbesserungsmaßnahmen

Die forstwirtschaftliche Nutzung beträgt im Hochleithenwald zwischen 80 und 100 ha pro Jahr



Windkraftanlage

Windkraftanlage	Vestas V172-7.2 MW
Nennleistung	7,2 MW
Rotordurchmesser	172 m
Rotorfläche	23.235 m ²
Nabenhöhe	175 m, 199 m
Gesamthöhe	261 m, 285 m
Turm	Beton-Stahl-Hybridturm
Fundament	Durchmesser 25,50 m bzw. 28,00 m Höhe 2,90 m
Gründung	Flachgründung mit Bodenverbesserung – Betonstopfsäulen mit 9,0 bzw. 7,7 m Absetztiefe (LB-01 & LB-03) sowie Bodenaustausch mit 3,0 m (LB-02 & LB-04)

Energieertrag und Umweltbilanz

Windkraftanlage	4x Vestas V172-7.2 MW	4x Vestas V172-7.2 MW
Nabenhöhe	175 m	199 m
Mittlere Meereshöhe der Standorte	250 m	
Mittlere Windgeschwindigkeit in Nabenhöhe	7,54 m/s	7,81 m/s
Mittlere Leistungsdichte des Windes in Nabenhöhe	436 W/m ²	492 W/m ²
Prognostizierter Netto-Jahresenergieertrag (P50)	92.500 MWh	99.100 MWh
CO ₂ – Reduktion	50.000 t/Jahr	53.500 t/Jahr
Einsparung Radioaktiver Abfall	0,25 t/Jahr	0,27 t/Jahr
Der Windpark erzeugt Strom für etwa	25.239 Haushalte	27.105 Haushalte

Aktuelle Nutzungen im Hochleithenwald: Jagd- und Forstwirtschaft

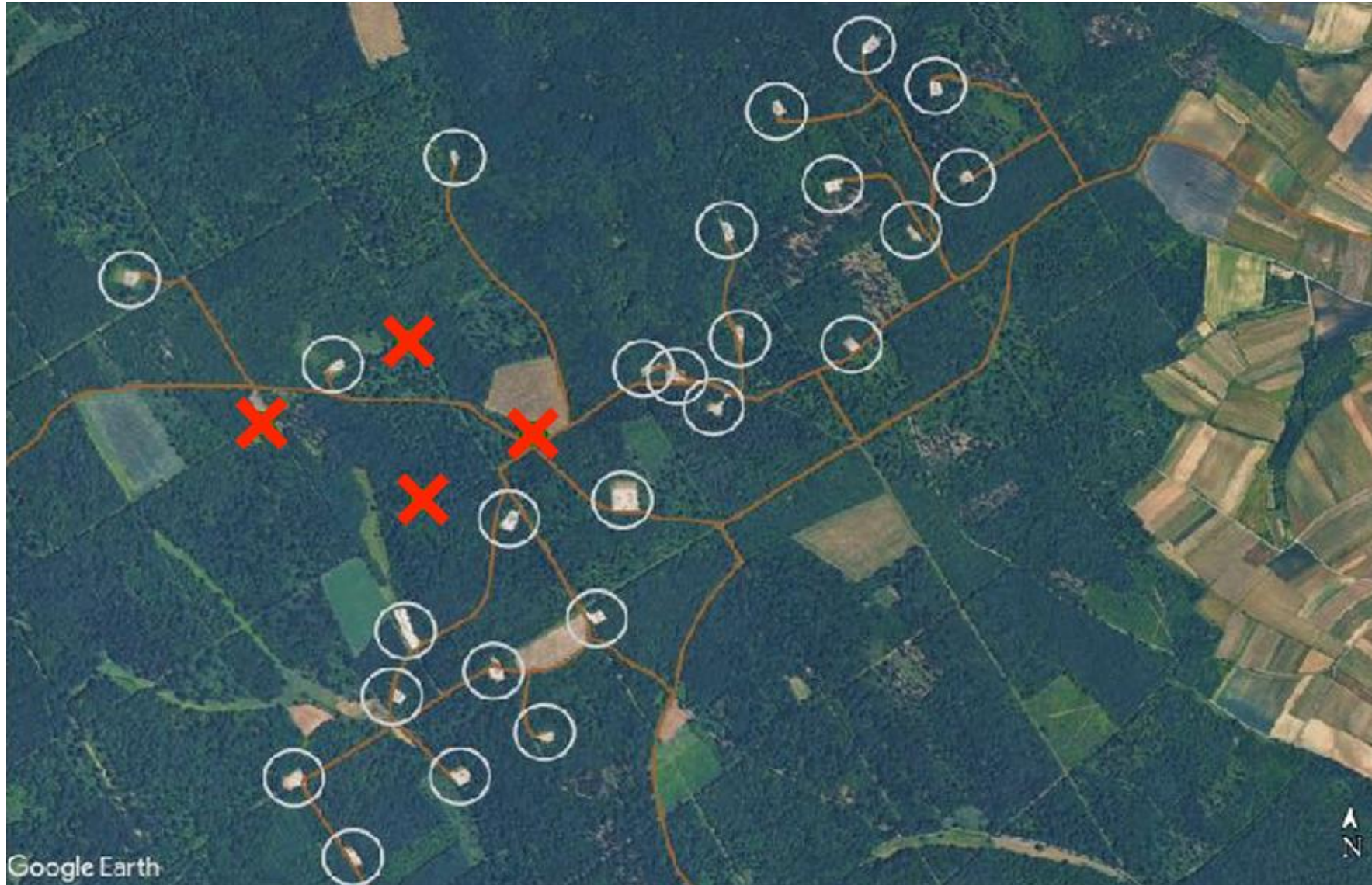


Forstwirtschaft Hochleithenwald



Jagdatter Hochleithenwald

Aktuelle Nutzungen im Hochleithenwald: Erdölförderung Ölbohrstellen und die 4 Windräder Linaberg (rote Kreuze)



Aktuelle Nutzungen im Hochleithenwald: (rückläufige) Erdölförderung Ölbohrstellen im Hochleithenwald



Zukünftig zusätzliche Nutzungen im Hochleithenwald: Windenergie



*Beispiel für Wiederaufforstung
beim Projekt GSB01-05*



*Aufforstung beim Projekt GSB01-03
nach ca. einem Jahr*

Vorteile für die Gemeinde Groß-Schweinbarth:

EUR 6.000,- pro MW und Jahr

- **Für ein Windrad Linaberg mit 7,2 MW: EUR 43.200,- pro Jahr**
- **Für 4 Windräder Linaberg mit 7,2 MW: EUR 172.800,- pro Jahr**
- **Laut Vertrag mit der Gemeinde – ab Inbetriebnahme**



Stromkosten-Zuschuss für die GSBer:

4 x EUR 15.000,- pro Jahr = EUR 60.000,-

- Je Windrad Linaberg EUR 15.000,- pro Jahr
- Bei 500 Haushalten: EUR 120,- pro Haushalt und Jahr
- Konkrete Ausgestaltung in Abstimmung mit der Gemeinde
- Laut Vertrag mit der Gemeinde – ab Inbetriebnahme

Bürgerstrom-Tarif für die GSBer:

- Vorgezogen bis 6.000 kWh/a ab sofort – Details siehe folgend
- Ab Inbetriebnahme: Erweiterung der Menge auf 15.000 kWh/a laut Vertrag mit der Gemeinde



DER NEUE BÜRGER-STROMTARIF FÜR GROSS-SCHWEINBARTH "WINDENERGIE LINABERG"



€ PREISSTRUKTUR (Arbeitspreis & Grundpreis)

Arbeitspreis* (ermäßigt) bis 6.000 kWh/Jahr	6,5 Cent netto/kWh (= 7,8 Cent brutto/kWh)
Arbeitspreis* (regulär) ab 6.000 kWh/Jahr	11,60 Cent netto/kWh (= 13,92 Cent brutto/kWh)
Grundpreis pro Monat	4,16 EURO netto (= 4,99 EURO brutto)



PREISGARANTIE bis 31.12.2027
(auf Arbeitspreis + Grundpreis)



BINDUNG: Jederzeit kündbar



AB 1.1.2028: Preisanpassungen möglich



FÖRDERBETRAG während Projektentwicklung:
Ermäßigung von 5,1 Cent/kWh auf den regulären
Arbeitspreis bleibt nach möglicher Preisan-
passung 2028 erhalten.

ANMELDUNG & KONTAKT



DIREKT ONLINE ANMELDEN:

oekostrom^{AG}
100% ÖKO, 100% FAIR

<https://oekostrom.at/buerger-stromtarif-linaberg/>



ANMELDEFORMULARE PER E-MAIL ANFORDERN:

betriebsfuehrung@profes.at



FORMULARE LIEGEN IM GEMEINDEAMT AUF



FRAGEN: betriebsfuehrung@profes.at oder
+43 (0)1 486 80 80 – 0 (Mo-Do, 9-15 Uhr)



HOFER GRÜNSTROM

HOFER

Da bin ich mir sicher.



JETZT EINFACH
WECHSELN & SPAREN

100% ÖKOSTROM

ZUM **HOFER
PREIS,-**

FIX 

12-monatige
Preisgarantie und
Sicherheit

TIEFPREIS
AKTION

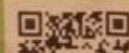
ct/kWh Arbeitspreis ~~13,49~~
12,59*

zzgl. € 4,95* mtl. Grundpreis

- 100% Ökostrom aus Österreich
- 12 Monate Vertragsbindung, anschließend automatischer Tarifwechsel zu FAIR
- Bequeme Gesamtrechnung

≙ 10,49 netto

In unter
3 Minuten



Jour Fixe – Dienstags von 17:00 – 20:00

Ort: Gemeindeamt

- Für die Bevölkerung von Groß-Schweinbarth
- Für Fragen, Anliegen und Informationen zum Projekt
- Mit Vertretern des Projekts und der Gemeinde

Konkrete Termine:

17. und 24. März

7. und 14. und 21. und 28. April



Homepage ab sofort online: www.linaberg.at



[BÜRGER-STROMTARIF](#)

[TERMINE](#)

[MYTHEN & FAKTEN](#)

[PROJEKTINFOS](#)

[PRESSESTIMMEN](#)

[IMPRESSUM](#)

**Windenergie
Linaberg in
Groß-Schweinbarth**

**BÜRGER-STROMTARIF
WINDENERGIE
LINABERG**

Danke für Ihre
Aufmerksamkeit

